

# Elections partielles 2021

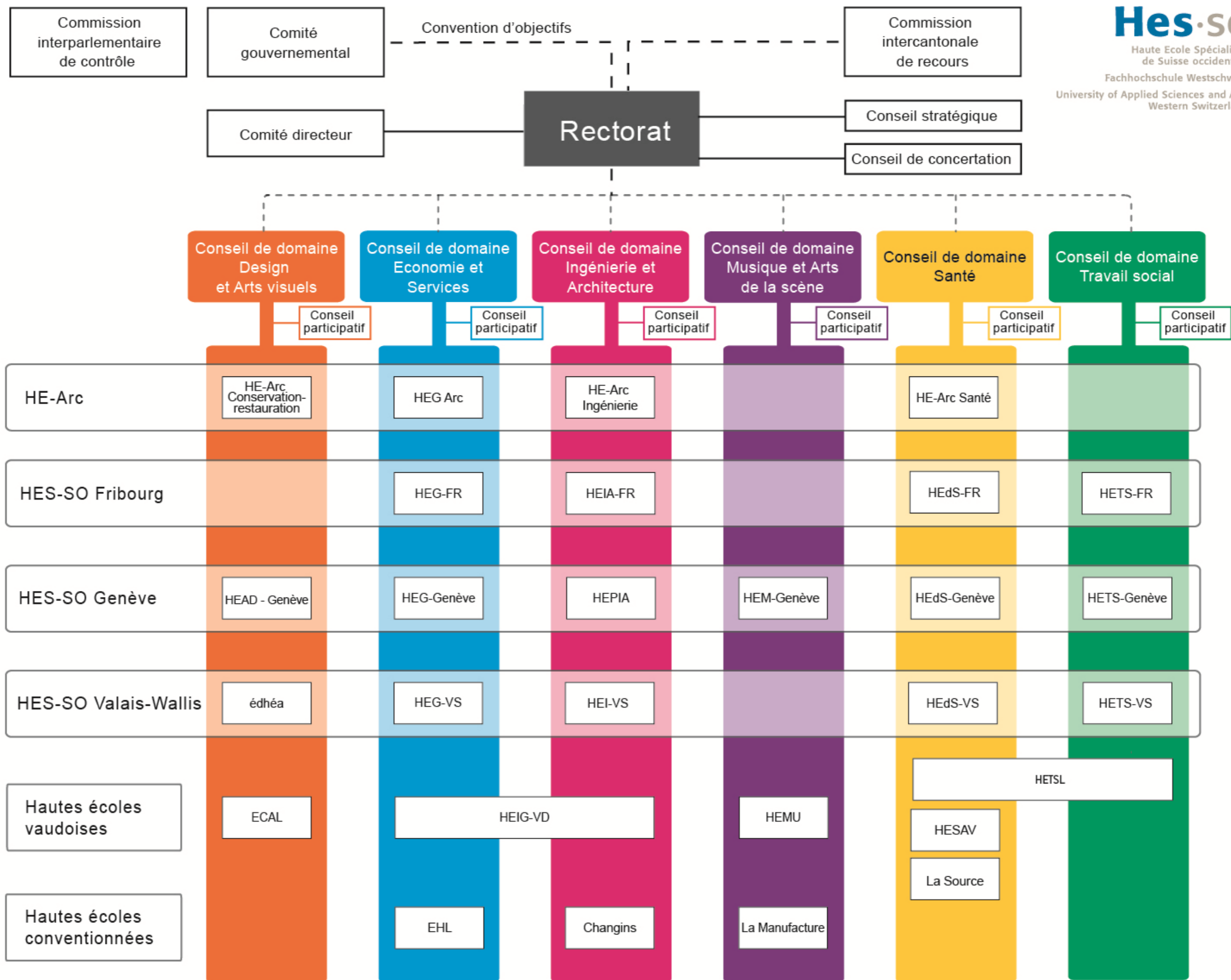
**Présentation par Luciana Vaccaro, Rectrice**

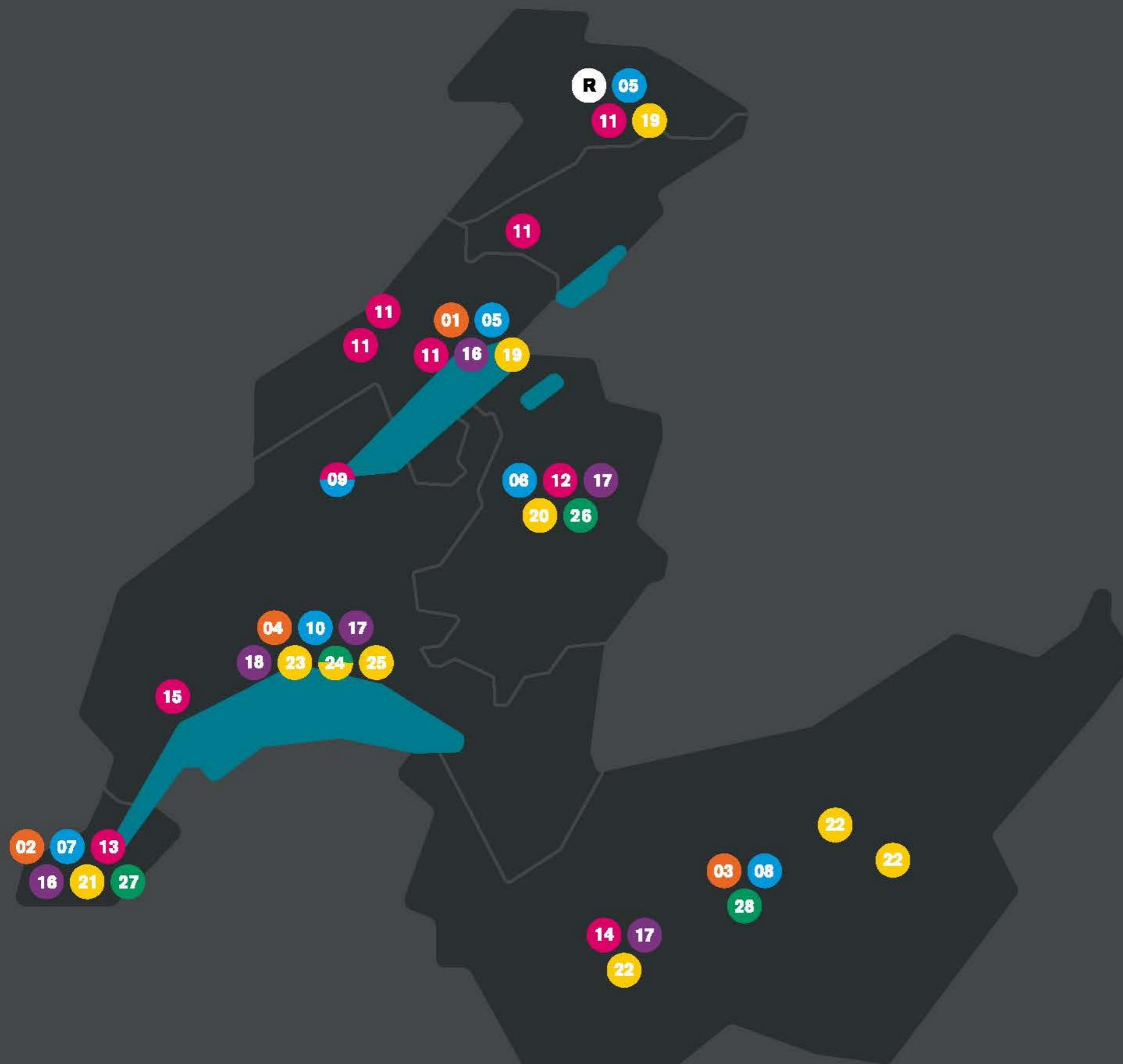
**Jeudi 7 janvier 2021**



## Organisation de la séance

- **Chaque participant-e se présente nom/prénom, filières et haute école sur le chat de la séance**
- **Chacun est libre de quitter la séance quand il-elle le souhaite**
- **Un espace où vous pouvez poser toutes les questions que vous avez en lien avec ces élections**





- Design et Arts visuels
  - 01 HE-Arc Conservation-restauration
  - 02 Haute école d'art et de design – Genève (HEAD – Genève)
  - 03 HES-SO Valais-Wallis – Ecole de design et haute école d'art – EDHEA
  - 04 ECAL/Ecole cantonale d'art de Lausanne
- Économie et Services
  - 05 HE-Arc Gestion (HEG Arc)
  - 06 Haute école de gestion Fribourg – HEG-FR  
Hochschule für Wirtschaft Freiburg – HSW-FR
  - 07 Haute école de gestion de Genève (HEG-Genève)
  - 08 HES-SO Valais-Wallis – Haute Ecole de Gestion – HEG
  - 09 Haute Ecole d'Ingénierie et de Gestion du Canton de Vaud – HEIG-VD
  - 10 Ecole hôtelière de Lausanne – EHL
- Ingénierie et Architecture
  - 09 Haute Ecole d'Ingénierie et de Gestion du Canton de Vaud – HEIG-VD
  - 11 HE-Arc Ingénierie
  - 12 Haute école d'ingénierie et d'architecture Fribourg – HEIA-FR  
Hochschule für Technik und Architektur Freiburg – HTA-FR
  - 13 HEPIA – Haute école du paysage, d'ingénierie et d'architecture de Genève
  - 14 HES-SO Valais-Wallis – Haute Ecole d'Ingénierie – HEI
  - 15 Changins – Haute école de viticulture et œnologie
- Musique et Arts de la scène
  - 16 Haute école de musique de Genève – HEM – avec site décentralisé à Neuchâtel
  - 17 HEMU – Haute École de Musique avec sites décentralisés à Fribourg et à Sion
  - 18 La Manufacture – Haute école des arts de la scène
- Santé
  - 19 HE-Arc Santé
  - 20 Haute école de santé Fribourg – Hochschule für Gesundheit Freiburg – HEdS-FR
  - 21 Haute école de santé de Genève (HEdS-Genève)
  - 22 HES-SO Valais-Wallis – Haute Ecole de Santé – HEdS
  - 23 HESAV – Haute Ecole de Santé Vaud
  - 24 Haute école de travail social et de la santé Lausanne – HETSL
  - 25 Institut et Haute Ecole de la Santé La Source
- Travail social
  - 26 Haute école de travail social Fribourg – HETS-FR  
Hochschule für Soziale Arbeit Freiburg – HSA-FR
  - 27 Haute école de travail social de Genève (HETS-Genève)
  - 28 HES-SO Valais-Wallis – Haute Ecole de Travail Social – HETS
  - 24 Haute école de travail social et de la santé Lausanne – HETSL

# Organes à élire en 2021

(Représentant-es du corps intermédiaire et des étudiant-es)

Au total 94 sièges pour 13 conseils

## ▪ HES-SO

- Conseil de concertation
- 6 Conseils participatifs de domaine
- Commission statutaire
- Commission du personnel (uniquement le personnel du Rectorat HES-SO)

## ▪ HES-SO Valais-Wallis

- Conseil représentatif

## ▪ HE-Arc

- Conseil du personnel
- Conseil des étudiants

## ▪ HES-SO Genève (pas d'élection partielle)

## ▪ La Manufacture

- Conseil représentatif



# Calendrier des élections 2021

<b>Délai dépôt des candidatures</b>	<b>26 janvier 2021</b>
Publication des listes électorales	22 février 2021
Campagne des candidat-es	22 février au 12 mars 2021
Scrutin	15 au 26 mars 2021
Publication des résultats	31 mars 2021
Entrée en fonction des élu-es	6 avril 2021*
HES-SO Lab	À fixer

\* En raison des fêtes de Pâques

## **Mandats et responsabilités dans les organes**

- **Préparation 2-3 heures avant la séance**
- **Max. 4 séances par année (durée env. 3h par séance)**
- **Les thèmes sont proposés par la direction de la séance pour les conseils participatifs et chaque personne peut contribuer**
- **Pour le conseil de concertation ordre du jour fixé par le groupe chargé d'organiser la séance (désignation tournante) et là également possibilité d'apporter d'autres thèmes**
- **Votre représentation n'est pas liée à votre haute école, vous êtes libres de faire des propositions et des suggestions**

## Aspects pratiques du mandat

- **Pas de dédommagement pour les séances**
- **Remboursement des frais (Train 2<sup>e</sup> classe si la séance ne se fait pas en Teams, autres frais éventuels liés à l'organisation de la séance)**
- **Un complément au diplôme est rédigé qui mentionne les compétences développées dans le cadre de ce ou ces mandats**



**Questions?**

**elections@hes-so.ch**